

淡水古蹟博物館

TAMSUI HISTORICAL MUSEUM



本館推出「沒人在乎的淡古事件簿」、「辦公室的防疫微波大師」影片、首檔情境式Podcast「淡博名利」、品牌活動「光音淡水」，並辦理古蹟鏑戰體驗營及文化遺產小小導覽員，近期更推出校外教學及行動博物館教案。

《淡水開港後唯一勝事： 海上只剩下船特展》

適逢淡水開港設關160周年及馬偕來臺150周年，期待透過滬尾戰役戲劇服飾展出，搭配過往出版的繪本內容、戰爭故事動畫等方式來介紹此段臺灣重要的歷史事件。



臺灣女婿馬偕 斜槓家族特展

2022.05.07~2022.12.15

● 渡海來臺 ● 興學啟蒙 ● 關懷鄉土

展覽地點 | 淡水海關碼頭洋樓

《臺灣女婿馬偕斜槓家族特展》

「臺灣女婿馬偕斜槓家族特展」：呈現馬偕博士奔赴各地診療、宣教的事蹟以及留下的珍貴文字與影像紀錄。

黃金博物館

Gold Museum

本館以礦業舊建物活化再利用的方式成立，為臺灣首座礦業遺址型的博物館。為推動礦業文化的永續保存及活化，黃金博物館自109年起推出「礦山藝術季」，「礦山藝術季」今(111)年已進入第3年，活動內容包含地景藝術、文化行旅體驗及表演藝術展演，期盼透過藝術與民衆對話，一起關注當下的生活場域，豐富水金九地區的藝術內涵，共同打造黃金山城礦業文化美學廊帶。



《人煉金術—

點石成金的秘密特展》

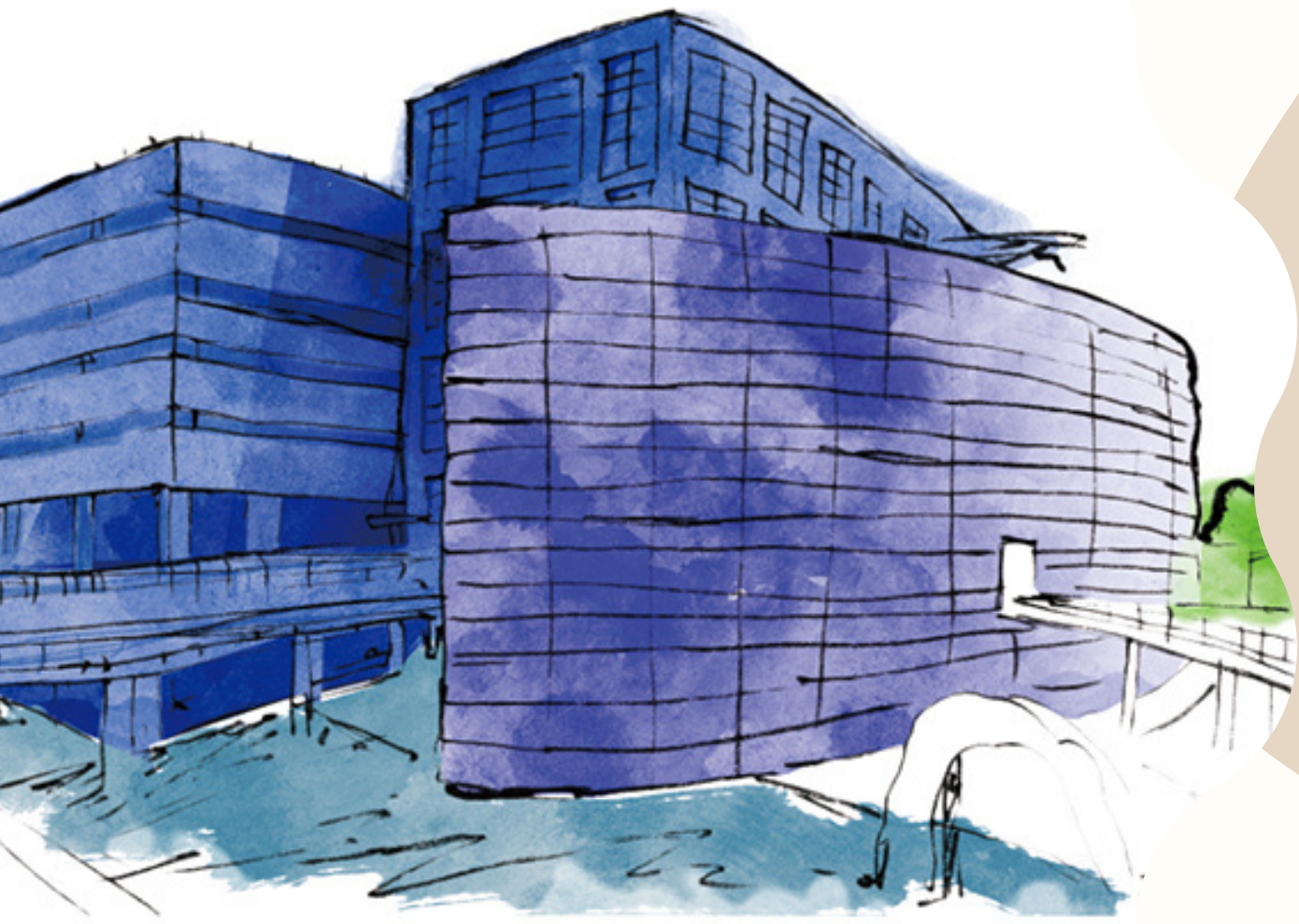
共學館展出「人煉金術-點石成金的秘密」：針對現代「煉金術」細說分明，規劃「來到金礦山」、「探採選煉」、「提取黃金」、「選煉方程式」以及「我是煉金師」等不同單元，循著「探、採、選、煉」的程序，揭開點石成金的奧秘。



Special Exhibition: Alchemy

鶯歌陶瓷博物館

YINGGE CERAMICS MUSEUM



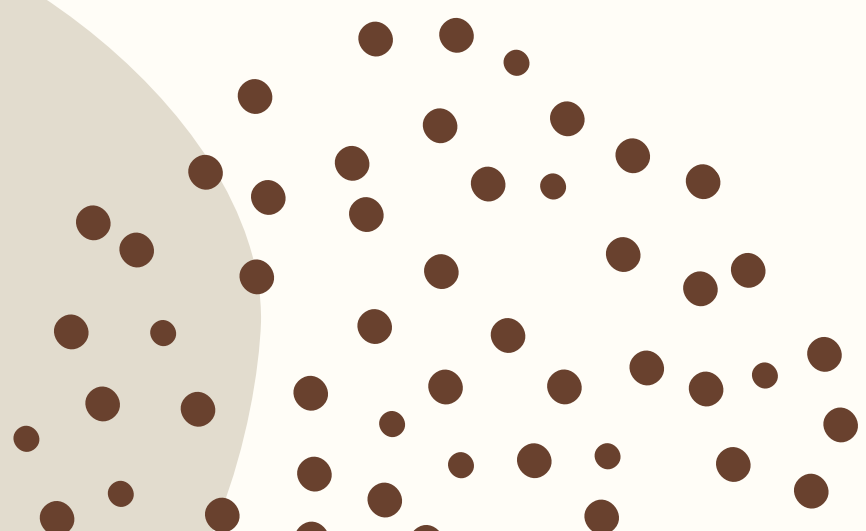
在紅色陶寶文化廊帶及三鶯文創整合計畫引導下，推出春遊三鶯、鶯歌藝術季等品牌活動，深化民衆陶藝美學生活。以臺灣陶瓷史觀點優化常設展及特展論述、與在地聯盟強化鶯歌陶瓷產地形象、園區公共陶藝推展參與式藝術、虛實併進持續國際陶藝交流、線上線下同步全齡陶藝教育、跨域異業合作廣化陶藝文創等多方位推進博物館的社會影響力。

《第三屆 臺灣陶藝獎》

2022.04.01~2022.08.28

為鼓勵陶藝創作、提昇陶藝文化，以「見證典範、創建未來、豐富當下」之精神，策劃「臺灣陶藝獎」，並設置「卓越獎」、「創作獎」、「實用獎」、「新銳獎」四大獎項，冀望以此為臺灣陶藝文化挹注活水、開拓新疆。

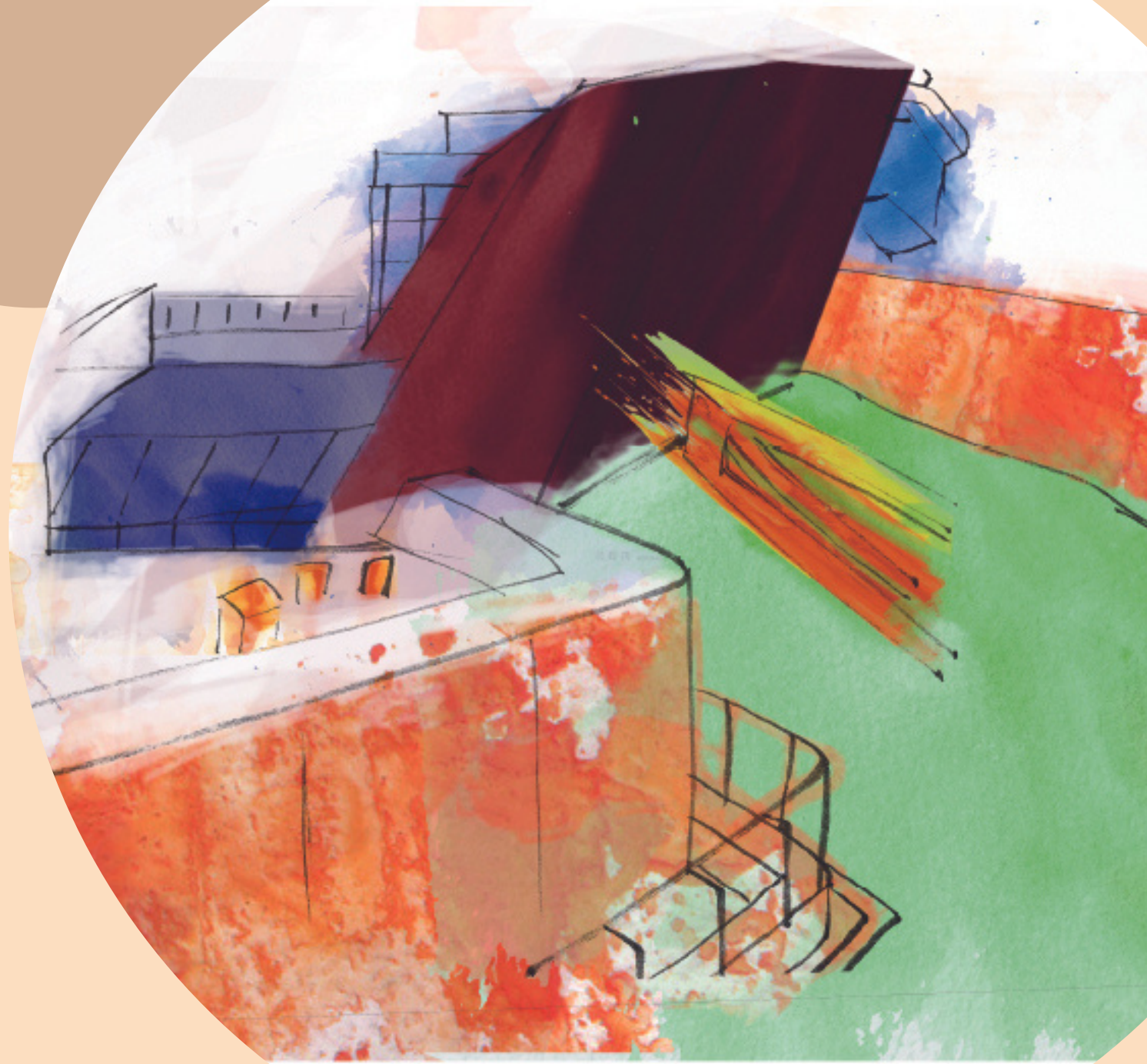
TAIWAN CERAMICS AWARDS



十三行博物館

The Shihshang
Museum of
Ar5cheology

北臺灣第一座考古博物館，品牌活動為「考古生活節」與「南島文化節」。近年來積極推廣多元文化，陸續推出「面具到-部落面具文化特展」、「南島食代-古代南島飲食文化特展」及「考古與當代冶煉特展」等，未來持續打造虛實整合，成為指標性的考古博物館。



《南島食代— 古代南島飲食文化特展》

「南島食代—古代南島飲食文化特展」：南島語族分布跨越半個地球的海洋，發展出五千年飲食文化的共享與變遷



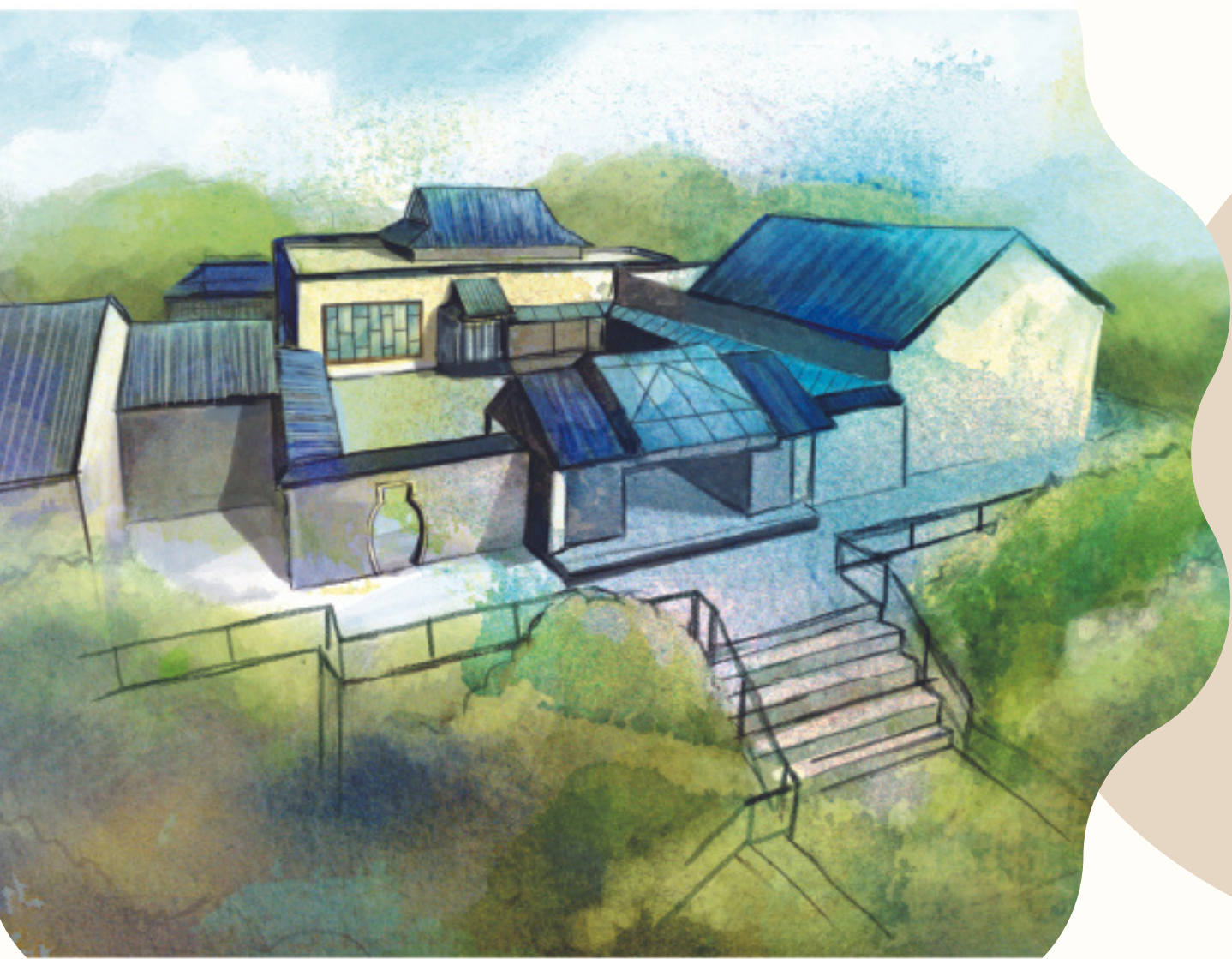
《考古與當代冶煉特展》

「考古與當代冶煉特展」：從十三行的遠古記憶出發，以藝術家劉柏村的鋼鐵冶鑄創作為內容，從美學的視角重新凝視「冶煉」。



坪林茶業博物館

PINLIN TEA MUSEUM



臺灣唯一茶主題博物館，致力於結合五感體驗及數位科技推廣茶文化，展覽曾榮獲「善設計獎」及「金點設計獎」肯定。近年亦積極開發建置雲端博物館，提供線上展、數位藝文體驗等服務。並首創以整個行政區為品牌，打造綠色山林美學廊帶-「茶山療療」計畫，以文化力結合觀光，帶動地方創生能量，力推「綠色療癒」。

《茶山學》

「茶山學」特展：坪林自清治時期起便是重要交通要道，從木業、樟腦、大菁，到茶業，茶山中的故事持續書寫著，點滴凝煉成今貌。



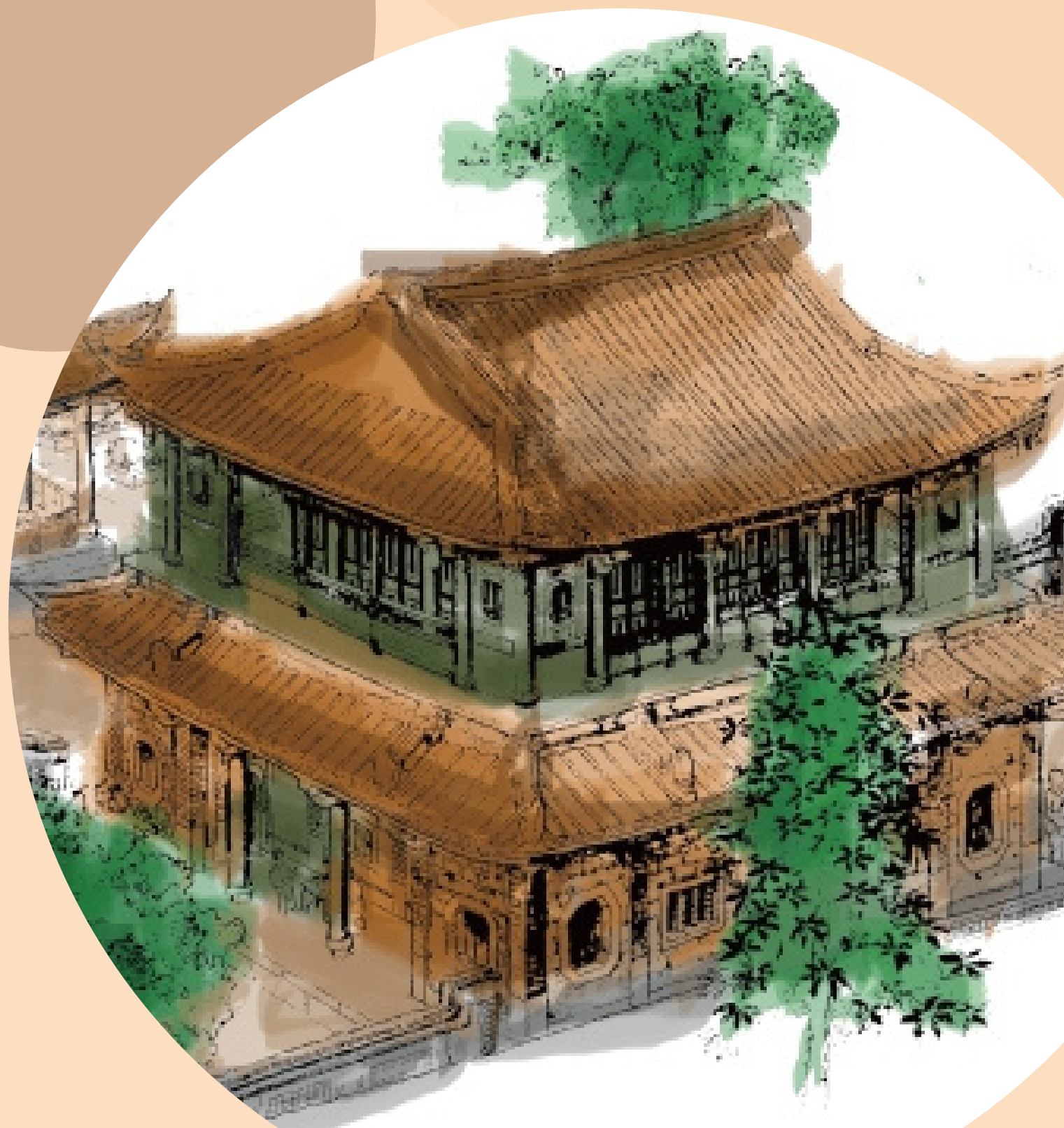
《津甘醞》

「津甘醞」：從淵源流長的茶文化裡，探索面對無常的勇氣，學習療癒傷痕的智慧，用感恩之心修復支離破碎的身心創傷，邁向後疫情時代的重生之路。



國定古蹟林本源園邸

108年「蝶舞光綴」點燈後，宣告板橋府中古城街區改造與城市新美學啓動。109年接續辦理光雕秀2.0版「花月圓夜未眠」及110年擴大推出「光映綺想曲」2021光影藝術展，以沉浸體驗重塑林園印象，透過藝術與光影新媒體科技跨界結合之創新展演活動，使板橋府中美學基地亮點品牌延續，以形塑「府中雙城」之城市特色，持續點亮林園、點亮新北。



The Lin Family Mansion and Garden



入口是可觀賞風景的觀稼樓，緊接著是三落大厝及方亭以及書庫汲古書屋，再往前走有讀書觀戲的方鑑齋，可遠眺景色的來青閣，再往前走幾步有橫虹臥月和可觀賞花木的香玉簃，再往前走有賞月的月波水榭及可宴客的定靜堂，最後在出口外有榕蔭大池。

《定靜堂》 《來青閣》
《汲古書屋》 《方鑑齋》
《觀稼樓》 《香玉簃》

新北市美術館

NEW TAIPEI CITY
ART MUSEUM



坐落鶯歌區鶯歌溪與大漢溪匯流的三鶯新生地，作為一座「全民美術館」，關注全市藝文發展，實踐作為全民學習及社會連結的重要使命。2019年設立新北市美術館籌備處，梳理新北市藝術史、啟動典藏作品與文獻研究、建構策展定位、連結美術館和學校及社區。戶外園區預計於111年下半年完工後，優先提供市民使用，整體規劃朝向結合藝術、生態與休閒之特色，形塑美術館整體形象與氛圍。

首檔線上典藏展，由策展人馮馨以新北市美術館典藏品—姚瑞中《廢墟迷走I—以屍骸構築的文明》為策展核心，於美術館實體館舍落成前，虛擬展示美術館典藏，策劃開發NAXS corp.的跨領域當代藝術品，以聲響、錄像、電音和數位雕塑等多元媒材，展開跨度30年的超時空對話。

《廢墟迷走I— 以屍骸構築的文明》

PLUGGED IN THE RUINS

